

# Kartenauszug von der Nordseeinsel JUIST

[juist-urlaub.de](http://juist-urlaub.de)



Ihre Reise zur Nordseeinsel JUIST geht immer über Norddeich – Mole. Hier endet die DB und Sie finden in Norddeich Garagen und Stellplätze für Ihren PKW. Mit dem Schiff geht es weiter zur autofreien Insel JUIST, die tideabhängig ist und somit täglich wechselnde Schiffsverbindungen hat. Wenn Sie mit dem Wagen anreisen, denken Sie immer daran eine Stunde vor Abfahrt des Schiffes in Norddeich Mole zu sein (Sie müssen das Fahrzeug ja noch „wegbringen“.) Egal wie Sie anreisen möchten ob DB oder PKW, gerne suchen wir Ihnen die passende Verbindung heraus, sagen Sie uns Ihre Wünsche und Daten.

**juistness® - Hotel und Haus Worch ★★★ Insel Juist**

**hand-fuer-koje.eu**

Familie Jacobs  
Friesenstraße 11 und 28  
26571 Nordseeinsel JUIST

[juist-urlaub.de](http://juist-urlaub.de)

[juist-urlaub.de](http://juist-urlaub.de) [info@juistness.de](mailto:info@juistness.de) [naturheilpraxis-juist.de](http://naturheilpraxis-juist.de)

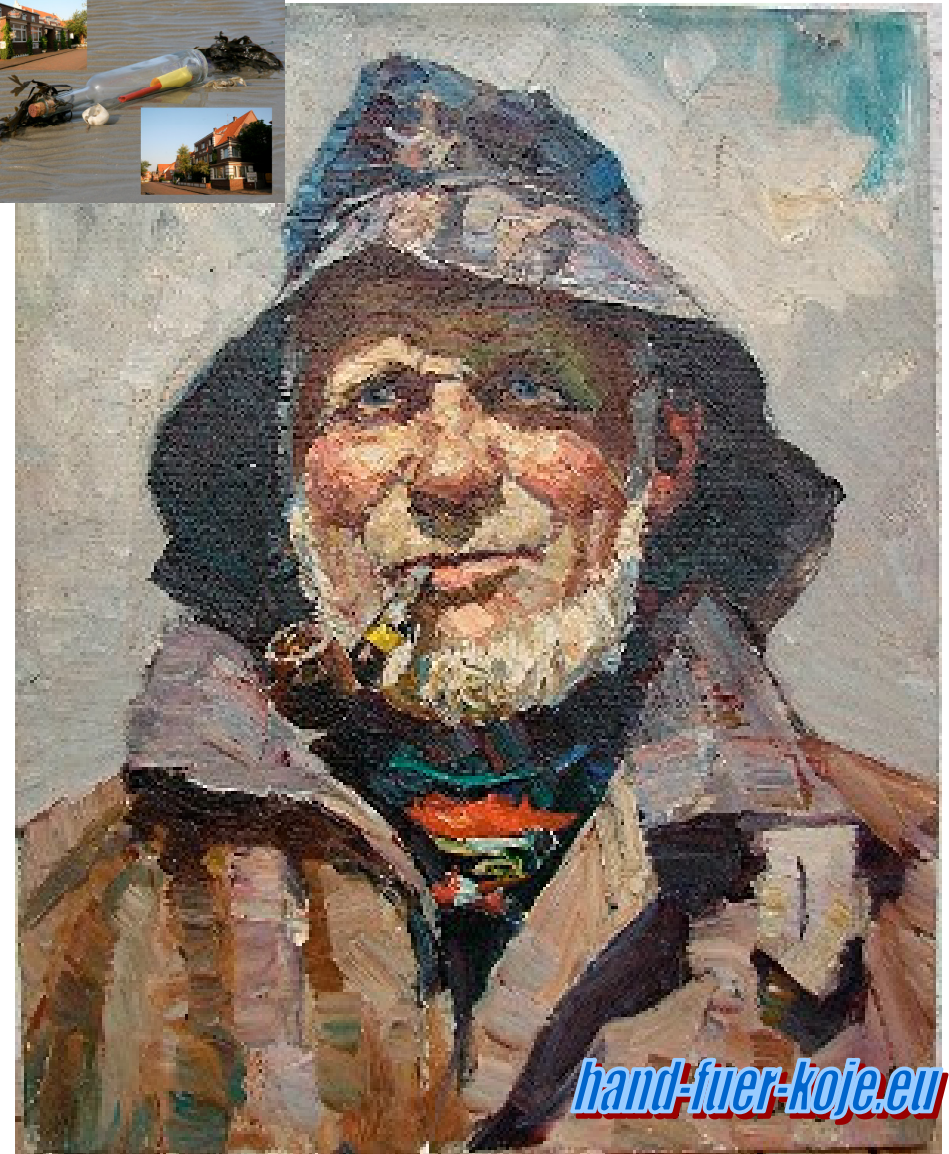
[juistness-zentrum.de](http://juistness-zentrum.de)

**Lastminute – Angebote : [lastminute-juist.de](http://lastminute-juist.de)**

tel. Zimmernachweis tägl. von 06:00 bis 22:00 Uhr

**04935 / 9 1 7 2 2 2**

juistness® - Hotel und Haus Worch ★★★  
1909 - 2009  
Insel Juist informiert :



**hand-fuer-koje.eu**



*Hand für Koje*

